

Messschieber DIN 862 mit Feststellschraube

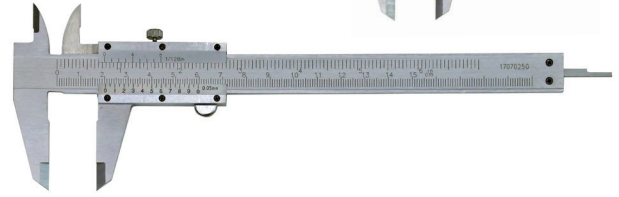
- Messbereich 150 mm
- Schnabellänge 40 mm
- Rückseite mit Gewindetabelle
- Nonius und Skala mattverchromt
- Nonius 1/20 + 1/128"
- im Etui

18,-
Euro
Bestell.-Nr.: 81001002



Messschieber Messbereich 150 mm

- mattverchromt, ganz gehärtet
- für 4-fach Messung geeignet
- Rückseite mit Gewindetabelle
- im Etui

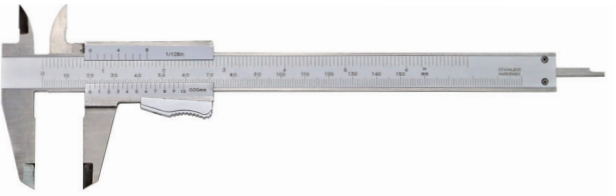


Best-Nr.	Messbereich	Feststellung	Schnabellänge	Euro/St.
81002007	150 mm	Schraube	40 mm	12,-
81002006	150 mm	Moment	40 mm	12,-

Messschieber DIN 862 mit Momentverstellung

- Messbereich 150 mm
- Schnabellänge 40 mm
- Rückseite mit Gewindetabelle
- Nonius und Skala mattverchromt
- Nonius 1/20 + 1/128"
- im Etui

18,-
Euro
Bestell.-Nr.: 81001001



Digitaler Messschieber DIN 862 Messbereich 150 mm

- Schnabellänge 40 mm
- Ablesung 0,01 mm / 0,0005"
- mit Datenausgang RB2
- aus rostfreiem Stahl, gehärtet
- für 4-fach Messung geeignet
- im Etui

24,-
Euro
Bestell.-Nr.: 82026100

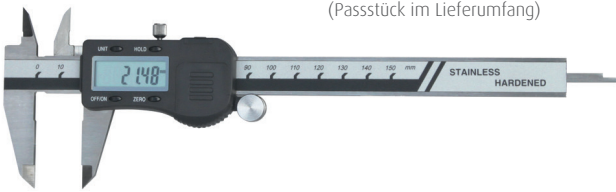


Digitaler Messschieber DIN 862 mit Hartmetallmessflächen, HOLD

- Messbereich 150 mm
- Schnabellänge 40 mm
- Ablesung 0,01 mm / 0,0005"
- aus rostfreiem Stahl, gehärtet
- für 4-Fach Messung geeignet
- mit Datenausgang RB5
- im Etui

52,-
Euro
Bestell.-Nr.: 82026033

verwendbar mit oder ohne Antriebsrolle
(Passstück im Lieferumfang)



Digitaler Messschieber DIN 862 mit extra großer Anzeige, Messbereich 150 mm

- aus rostfreiem Stahl, gehärtet
- Schnabellänge 40 mm
- 4-fach Messung
- 17 mm Ziffernhöhe
- Genauigkeit 0,03 mm
- Ablesung 0,01 mm / 0,0005"
- Nullungs- u. Ein/Aus-Taste
- im Etui

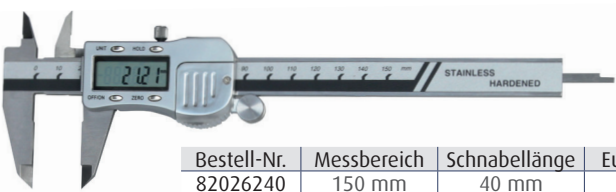
34,-
Euro
Bestell.-Nr.: 82026036



Digitaler Messschieber DIN 862 mit Glasmaßstab und Metallgehäuse

- Ablesung 0,01 mm / 0,0005"
- Genauigkeit 0,03 mm
- aus rostfreiem Stahl, gehärtet
- für 4-fach Messung geeignet
- mit Datenausgang RB5
- im Etui

verwendbar mit oder ohne Antriebsrolle
(Passstück im Lieferumfang)

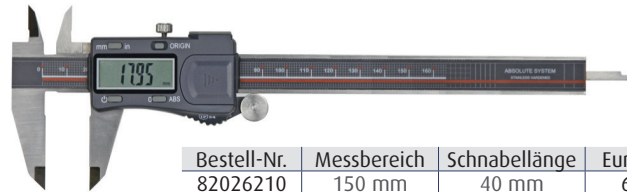


Bestell.-Nr.	Messbereich	Schnabellänge	Euro/St.
82026240	150 mm	40 mm	33,-
82026241	200 mm	50 mm	60,-
82026242	300 mm	60 mm	90,-

Digitaler Messschieber DIN 862 mit Glasmaßstab, Absolut-System, ABS, HOLD

- mit Glasmaßstab
- aus rostfreiem Stahl, gehärtet
- für 4-fach Messung geeignet
- mit Datenausgang RB6
- im Etui

verwendbar mit oder ohne Antriebsrolle
(Passstück im Lieferumfang)



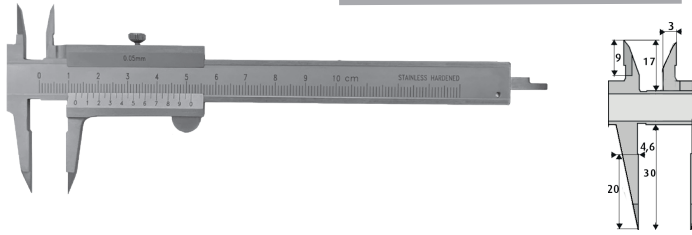
Bestell.-Nr.	Messbereich	Schnabellänge	Euro/St.
82026210	150 mm	40 mm	60,-
82026211	200 mm	50 mm	78,-
82026212	300 mm	60 mm	98,-

NEU!

Klein-Messschieber mit schmalen Schnabel und schmalen Kreuzspitzen

- Messbereich 100 mm
- aus rostfreiem Stahl, gehärtet
- Monoblock
- Nonius 1/20 - 39
- im Etui

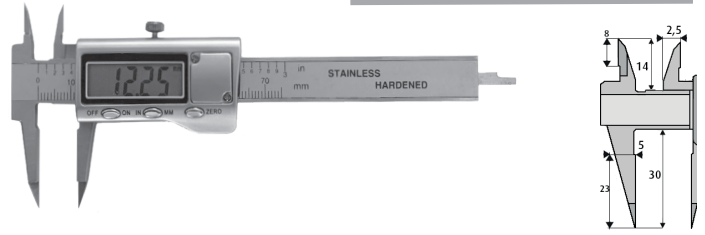
38,-
Euro
Bestell.-Nr.: 81004037



Digitaler Messschieber, Messbereich 70 mm mit extra schmalen Messschnabel und Kreuzspitzen

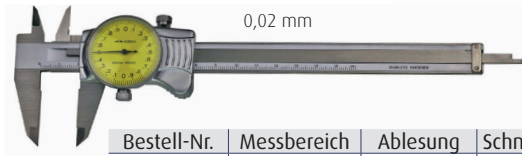
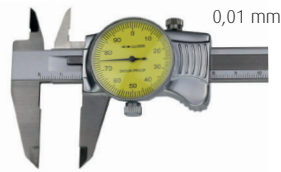
- aus rostfreiem Stahl, gehärtet
- mit Metallgehäuse
- Ablesung 0,01 mm / 0,0005"
- im Etui

50,-
Euro
Bestell.-Nr.: 82026179



Uhren-Messschieber DIN 862 Ablesung 0,01 oder 0,02 mm

- aus rostfreiem Stahl ganz gehärtet
- für 4-fach Messung geeignet
- Rückseite mit Gewindetabelle
- Uhr Ø 38 mm
- im Etui



Bestell.-Nr.	Messbereich	Ablesung	Schnabellänge	Euro/St.
81004020	150 mm	0,02 mm	40 mm	35,-
81004021	150 mm	0,01 mm	40 mm	37,-
81004022	200 mm	0,02 mm	50 mm	43,-
81004023	200 mm	0,01 mm	50 mm	52,-

Werkstatt-Messschieber, leichte Ausführung mit oder ohne Spitzen, DIN 862

- aus rostfreiem Stahl
- Skala und Nonius mattverchromt
- im Kasten zum Transport



mit Spitzen

Bestell.-Nr.	Messbereich	Schnabellänge	Euro/St.
81009005	200 mm	60 mm	55,-
81009006	250 mm	80 mm	68,-
81009007	300 mm	100 mm	88,-

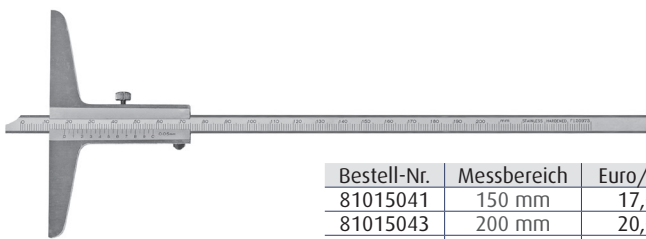


ohne Spitzen

Bestell.-Nr.	Messbereich	Schnabellänge	Euro/St.
81009014	200 mm	60 mm	50,-
81009015	250 mm	80 mm	60,-
81009016	300 mm	100 mm	75,-

Tiefen-Messschieber DIN 862 Brückenlänge 100 mm

- aus rostfreiem Stahl, gehärtet
- Nonius 1/20 = 0,05 mm
- Skala und Nonius mattverchromt
- im Etui



Bestell.-Nr.	Messbereich	Euro/St.
81015041	150 mm	17,-
81015043	200 mm	20,-
81015048	300 mm	30,-

Digitaler Einbau-Messschieber mit ABS-System und externer Anzeige, Absolut-System

- Messschiene aus Aluminium kann bei Bedarf gekürzt werden
- Anzeige in mm/inch/bruch
- Ablesung 0,01 mm / 0,0005"
- Anschlusskabel ca. 2 m
- Rückseite mit Magnet



Bestell.-Nr.	Messbereich	Euro/St.
82026350	200 mm	145,-
82026351	300 mm	170,-
82026352	600 mm	240,-

Digitaler Werkstatt-Messschieber mit Feineinstellung mit oder ohne Spitzen, HOLD

- aus rostfreiem Stahl
- Ablesung 0,01 mm / 0,0005"
- nach Werksnorm
- im Kasten zum Transport



mit Spitzen

Bestell.-Nr.	Messbereich	Schnabellänge	Euro/St.
82027005	300 mm	60 mm	98,-
82027011	300 mm	90 mm	115,-



ohne Spitzen

Bestell.-Nr.	Messbereich	Schnabellänge	Euro/St.
82026055	200 mm	75 mm	85,-
82026056	300 mm	90 mm	100,-

Fühlhebelmessgerät

rechtwinklig

- DIN 2270, stoßgeschützt
- Taster 14,5 mm
- Messeinsatz Ø 2 mm Hartmetallkugel
- automatische Umkehr der Messrichtung
- mit Schwalbenschwanzführungen
- inkl. Einspannschaft Ø 6 mm und Ø 8 mm
- Ablesung 0,01 mm, Messspanne 0,8 mm
- im Etui



28,-
Euro

Bestell.-Nr.: 81025050

Fühlhebelmessgerät

vertikal

- DIN 2270, stoßgeschützt
- Taster 14,5 mm
- Bezifferung 0-40-0
- Messeinsatz Ø 2 mm Hartmetallkugel
- automatische Umkehr der Messrichtung
- mit Schwalbenschwanzführungen
- inkl. Einspannschaft Ø 6 mm und Ø 8 mm
- Ablesung 0,01 mm, Messspanne 0,8 mm
- im Etui



36,-
Euro

Bestell.-Nr.: 81025055

Messuhr mit Toleranzmarken

Genauigkeit nach Werksnorm

- Metallgehäuse
- Einspannschaft 8 h6
- Ablesung 0,01 mm
- 1 Umdrehung 1 mm
- mit Toleranzmarken
- Ziffernblatt durch Außenring drehbar
- im Etui



Best-Nr.	Messbereich	Genauigkeit	Außenring	Euro/St.
81023005	10 mm	17 µm	56 mm	18,-
81024005	30 mm	34 µm	58 mm	40,-

Messuhr mit umgekehrter Skalierung

Messbereich 10 mm, Ablesung 0,01 mm

- nach Werksnorm
- Metallgehäuse
- Einspannschaft Ø 8 h6
- Ablesung 0,01 mm
- mit Toleranzmarken
- Ziffernblatt durch Außenring Ø 56 mm drehbar
- im Etui



28,-
Euro

Bestell.-Nr.: 81023009

Messgerät mit digitaler Messuhr

Ablesung 0,01 mm oder 0,0005"

- mit Anlifthebel
- mit Digital-Messuhr
- Messbereich 0 - 10 mm,
- Ausladung 30 mm, Teller ø 10
- Genauigkeit 0,04 mm
- Taster aus rostfreiem Stahl
- Bügel aus Gusseisen, lackiert
- im Etui



95,-
Euro

Bestell.-Nr.: 82027071

Digitale Messuhr

mit induktivem Messsystem, RB7

- induktives Messsystem mit
- höherer Wiederholungsgenauigkeit
- Anzeige mit Laufbalken
- Aufnahme 8 h6
- Ablesung 0,001 mm / 0,0005"



Bestell.-Nr.	Messbereich	Genauigkeit	Wiederhol-Gen.	Ø	Euro/St.
82031030	12,7 mm	10 µm	4 µm	56	80,-
82031031	25,0 mm	15 µm	5 µm	56	100,-
82031032	50,0 mm	25 µm	8 µm	84	140,-

Bügelmessschraube mit HM-Messflächen

DIN 863, einzeln oder im 4-teiligen Satz

- Messtrommel mattverchromt
- aus rostfreiem Stahl
- Messspindel Ø 6,5 mm, Spindelsteigung 0,5 mm
- Ablesung 0,01 mm
- mit Gefühlsratsche
- ab Messbereich 25 - 50 mm mit Einstellmaß
- im Etui



Bestell.-Nr.	Messbereich	Euro/St.
81017050	0 - 25 mm	24,-
81017051	25 - 50 mm	26,-
81017052	50 - 75 mm	28,-
81017053	75 - 100 mm	30,-
81017054	100 - 125 mm	35,-
81017055	125 - 150 mm	42,-



im Satz
Messbereich 0 - 100 mm

105,-
Euro

Bestell.-Nr.: 81017065

Digital-Bügelmessschraube mit Hartmetall-Messflächen, Hold, ABS

- Bügel lackiert
- Messtrommel mattverchromt
- Messflächen feinst geläppt \varnothing 6,5 mm
- Ablesung 0,001 mm / 0,00005"
- mit Ratsche
- Genauigkeit nach DIN 863
- ab 25 mit Einstellmaß
- im Etui



Bestell-Nr.	Messbereich	Euro/St.
82029105	0 - 25 mm	85,-
82029106	25 - 50 mm	97,-
82029107	50 - 75 mm	110,-
82029108	75 - 100 mm	125,-

Halter für Bügelmessschrauben für Messschrauben bis 200 mm, 1,5 kg

32,-
Euro

Bestell.-Nr.: 81018040



Anreiß-Messschieber mit Rolle

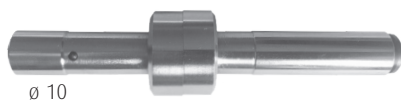
- aus rostfreiem Stahl, mattverchromt
- Ablesung 0,05 mm
- 1/20 mm + 1/28"
- Anreißspitze aus Hartmetall, auswechselbar



Best-Nr.	Messbereich	Euro/St.
85057015	200 mm	22,-
85057016	400 mm	35,-

Kantentaster mit rotierender Spindel

- Ausrichtungsgenauigkeit 0,01 mm
- max. Drehzahl 600 U/min
- Aufnahme 10 \varnothing



\varnothing 10

Höhenmess- und Anreißgerät mit Stellrad

- 0 - 300 mm
- mit Stellrad
- Metallgehäuse
- rostfreier Stahl
- Ablesung 0,01 mm / 0,0005"
- PRESET-Funktion
- mit Hartmetall-Anreißnadel
- mit Feineinstellung



Stellrad

225,-
Euro

Bestell.-Nr.: 82027105

Digitale Bügelmessschraube mit mit Hartmetall-Messflächen, ABS

- mit feinst geläppten HM-Messflächen
- Ablesung 0,001 mm / 0,00005"
- Messspindel \varnothing 6,5 mm
- mit Friktionsratsche
- Genauigkeit nach DIN 863
- ab 25 mit Einstellmaß
- im Etui



Bestell-Nr.	Messbereich	Euro/St.
82029090	0 - 25 mm	68,-
82029091	25 - 50 mm	80,-
82029092	50 - 75 mm	90,-
82029093	75 - 100 mm	100,-

Halter für Bügelmessschrauben für Messschrauben bis 300 mm, 2 kg

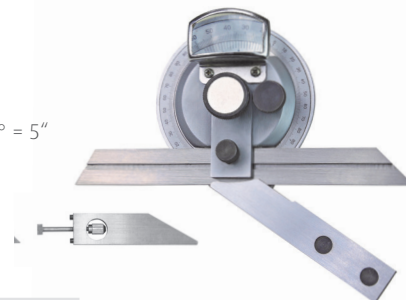
18,-
Euro

Bestell.-Nr.: 81018035

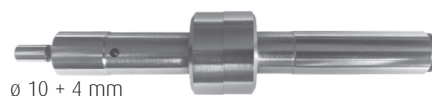


Universal-Winkelmessgerät mit Lupe

- mit Feineinstellung
- Ablesung mattverchromt
- parallaxfreie Ablesung
- Skala, 4 x 90°, Ablesung 1/12° = 5"
- mit Zusatzwinkel
- im Etui



Bestell-Nr.	Messbereich	Euro/St.
85060005	150 mm	65,-
85060006	200 mm	68,-
85060007	300 mm	70,-

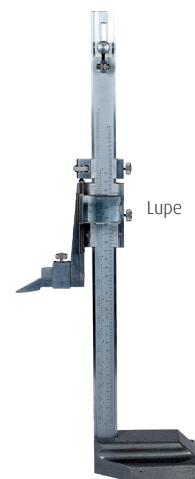


\varnothing 10 + 4 mm

Best-Nr.	Länge	Antast- \varnothing	Euro/St.
81027096	84 mm	10 mm	6,-
81027097	94 mm	10 + 4 mm	7,-

Höhenmess- und Anreißgerät mit Lupe

- 0 - 300 mm
- mit Feineinstellung und Lupe
- Nonius 1/20 mm
- aus Spezial-Werkzeugstahl
- Aufnahme 8,3 x 11 mm
- Skalierung mattverchromt
- Ablesung 0,05 mm
- Genauigkeit DIN 862



Lupe

98,-
Euro

Bestell.-Nr.: 86067015

Magnetisches Messstativ mit mechanischer Zentralklemmung

- mit Feineinstellung
- Fuß 62 x 50 x 55 mm, M8
- für Messuhr mit 8 mm Aufnahme
- mit Schwalbenschwanzführung
- Magnetkraft 80 kg
- mit Ein/Aus-Schalter und Prismenfuß
- im Koffer



Best-Nr.	Gesamthöhe	Euro/St.
86071040	333 mm	125,-
86071044	423 mm	165,-

Magnetisches Messstativ mit mechanischer Zentralklemmung

- Gesamthöhe 430 mm
- mit Feineinstellung
- Fuß 62 x 50 x 55 mm, M8
- für Messuhr mit 8 mm Aufnahme
- mit Schwalbenschwanzführung
- Magnetkraft 80 kg
- mit Ein/Aus-Schalter und Prismenfuß



75,-
Euro
Bestell.-Nr.: 86071013

Messuhr und Stativ im Set 2-teilig im Koffer mit mechanischer Zentralklemmung

- im Koffer

Magnet-Messstativ		
Höhe	Fuß (LxBxH) mm	Magnetkraft
383 mm	62 x 50 x 55, M8	80 kg

Messuhr			
Messbereich	Ablesung	Genauigkeit	Außenring
10 mm	0,01 mm	17 µm	56 mm



165,-
Euro
Bestell.-Nr.: 81005028

Neigungsmessgerät mit Dauermagnet Messbereich 4 x 90°

- Ablesung 0,05°
- Genauigkeit 0,5°
- Anzeige immer in richtiger Richtung



55 x 56 x 19 mm

28,-
Euro
Bestell.-Nr.: 86071994

Lupe mit zwei LED Leuchten

- Gesamtlänge 120 mm
- Linse 21 Ø mm
- 40 Dioptrie
- 3 x AAA Batterie erforderlich (nicht im Lieferumfang)

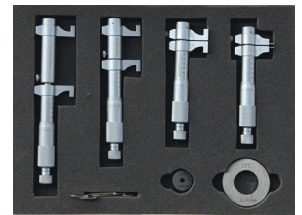
NEU!



12,-
Euro
Bestell.-Nr.: 81005084

Innen-Messschrauben-Satz mit gewölbten Messflächen

- 6-tlg. Satz Einstellringe Ø 5 mm / Ø 25 mm
- mattverchromt
- Spindelsteigung 0,5 mm
- Ablesung 0,01 mm
- im Koffer



Best-Nr.	Messbereich	Euro/St.
81021098	5 - 100 mm	290,-

Streichmaß aus gehärtetem Aluminium

- gehärtetes (HRC63) und schwarzeingefärbtes Aluminium
- flache Schiene
- mm-Skalierung mit 0,05 mm Ablesung

Nonius 1/20 mm



Bestell.-Nr.	Messbereich	Euro/St.
85057020	200 mm	15,-
85057021	250 mm	17,-
85057022	300 mm	18,-

Digitale Schmiege mit Skalierung 180°, HOLD

- Klinge 200 x 27 x 1,2 mm
- Griff 30 x 11,5 mm



39,-
Euro
Bestell.-Nr.: 83017005

Parallelunterlagen im Satz, gehärtet, HRC 60 ±2

24 Paar, Stärke 8,10,12,14 mm, "TOP"

- aus gealtertem legiertem Stahl
- paarweise fein geschliffen und gehärtet
- Parallelität ± 0,010 mm
- Toleranz ± 0,01 mm
- gelaserte Maße mm
- Härte HRC 60 ± 2
- im Holzständer

Nennmaßtoleranz Höhe ±0,01 mm
 Nennmaßtoleranz Breite ±0,01 mm
 Nennmaßtoleranz Länge ±0,5 mm
 paarweise Nennmaßtoleranz ±0,01 mm

24 Paare



Bestell-Nr.	Länge	Querschnitt mm	Gewicht	Euro/St.
86062092	125 mm	8 x 11 8 x 16 8 x 21 8 x 26 8 x 31 8 x 36 10 x 13 10 x 18 10 x 23 10 x 28 10 x 33 10 x 38 12 x 15 12 x 20 12 x 25 12 x 30 12 x 35 12 x 40 14 x 17 14 x 22 14 x 27 14 x 32 14 x 37 14 x 42	14,8 kg	550,-
86062094	200 mm		24,0 kg	750,-

Prüfsatz für Mikrometer mit Halter

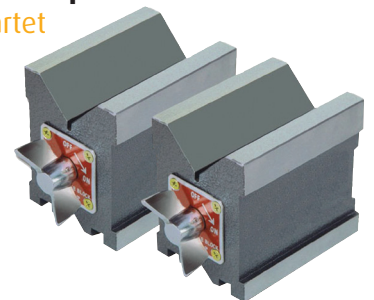
- Halter aus Aluminium
- Endmaße aus Spezialstahl gealtert und gehärtet
- Genauigkeit DIN 3650/1
- Planglas 30 mm, Güte 1
- im Kunststoffkoffer



Magnet-Mess- und Spannprisma

Genauigkeit 0,01 mm, gehärtet

- Schaltmagnet
- 100 kg Magnet-Nennkraft
- zwei Einschnittwinkel 90°
- seitliche Anschlagfläche 90°
- Genauigkeit 0,01 mm, DIN 876/1
- Paare paarweise geschliffen



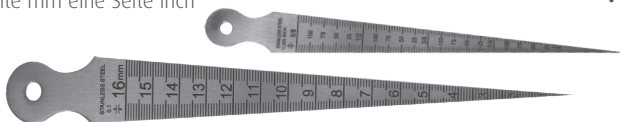
Bestell-Nr.	Planglas	Endmaße	Euro/St.
86061055	30 mm	1,4 2,5 5,1 7,7 10,3 12,9 15,0 17,6 20,2 22,8 25,0 mm	270,-

Abmessung (L x B x H)	Einzel		Paar	
	Best-Nr.	Euro/St.	Best-Nr.	Euro/St.
70 x 54 x 73 mm	86065076	45,-	86065075	85,-
100 x 70 x 95 mm	86065078	55,-	86065077	105,-

Bohrungsmessgerät

Messbereich 0,1 - 15 mm (1/.005 - 5/8 inch)

- zur Messung von zylindrischen Bohrungen
- rostfreier Stahl
- Teilung: eine Seite mm eine Seite inch
- Dicke 1,2 mm



1,50

Euro

Bestell.-Nr.: 88084013

Lochlehre

Messbereich 1 - 13 mm

- Zahlen geätzt
- rostfreier Stahl
- 1 - 13 mm, Stg 0,5 mm



2,00

Euro

Bestell.-Nr.: 88082009

Digitale Dreipunkt-Innenmessschraube

mit Messflächen aus Hartmetall, HOLD, RB6

- geeignet zur Messung von Sacklochbohrungen
- mit Hartmetall-Messflächen ab 12 mm
- Genauigkeit DIN 863



Bestell-Nr.	Messbereich	Genauigkeit	Euro/St.
82030150	6 - 8 mm	0,004 mm	320,-
82030151	8 - 10 mm	0,004 mm	320,-
82030152	10 - 12 mm	0,004 mm	320,-
82030153	12 - 16 mm	0,005 mm	260,-
82030154	16 - 20 mm	0,005 mm	260,-
82030155	20 - 25 mm	0,005 mm	320,-
82030156	25 - 30 mm	0,005 mm	330,-
82030157	30 - 40 mm	0,005 mm	350,-
82030158	40 - 50 mm	0,005 mm	360,-
82030159	50 - 63 mm	0,005 mm	380,-
82030160	62 - 75 mm	0,005 mm	395,-
82030161	75 - 88 mm	0,005 mm	415,-
82030162	87 - 100 mm	0,005 mm	430,-



Taschenrollbandmaß, EG II im schlagfesten Kunststoffgehäuse

- gelblackierter Bandstahl
- Teilung Ober- und Unterkante
- cm-Bezifferung in schwarz, Dezimeterzahlen in roter Farbe,
- mit Feststeller, Gürtelklemme und Trageschleufe

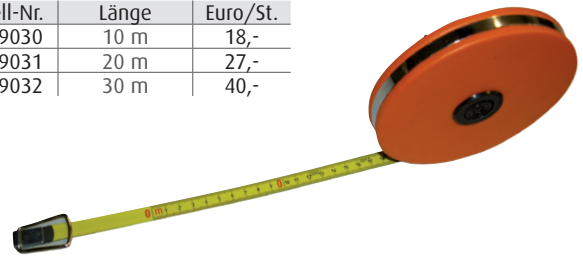
Bestell-Nr.	Länge	Breite x Dicke	Euro/St.
89094015	3 m	15 x 0,15	1,70
89094016	5 m	19 x 0,15	3,00
89094017	8 m	25 x 0,15	4,50
89094018	10 m	25 x 0,15	5,50



Stahlbandmaß, EG II mit mm-Duplexteilung

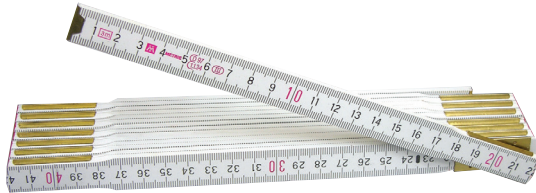
- 13 mm breit
- gelb-lackierter Bandstahl
- durchgehende mm Teilung an der Ober- und Unterkante
- in kunststoffbeschichteter Stahlblechkapsel

Bestell-Nr.	Länge	Euro/St.
89099030	10 m	18,-
89099031	20 m	27,-
89099032	30 m	40,-



Holzgliedermaßstab EG-Genauigkeitsklasse III

- mit Stahlfedern
- beidseitige mm-Teilung an Ober- und Unterkante
- Glieder 16 x 3 mm



Bestell-Nr.	Länge	Glieder	Euro/St.
89089014	2 m	10	2,-
89089019	3 m	15	7,-

Rostfreier Stahlmaßstab beidseitige Teilung mm + 1/2 mm, rostfrei

- Ablesung von links nach rechts
- Querschnitt 13 x 0,5 mm
- beidseitige Teilung, mm + 1/2 mm
- Federbandstahl rostfrei, mattverchromt
- nach Werksnorm



Typ B = 1/2 mm/mm: Oberkante 1/2 mm, Unterkante 1/1 mm Teilung

Bestell-Nr.	Messbereich	Euro/St.
87074080	150 mm	0,80
87074081	200 mm	1,00
87074082	300 mm	1,30
87074085	500 mm	1,80

Digitale Wasserwaage mit Magnet, ABS, HOLD

- Rahmen aus Aluminium
- mit zwei Libellen
- Messbereich $\pm 90^\circ$ / 99mm/m
- Digitalanzeige mit Hintergrundbeleuchtung
- Ablesung 0,1° / 1mm/m
- Anzeige immer in richtiger Richtung
- Batterie 2 x AAA



Bestell-Nr.	Länge	Euro/St.
89089065	400 mm	28,-
89089066	600 mm	55,-
89089068	1000 mm	77,-

LED-Leuchte mit Magnetfuß und verstellbarer Brennweite

- Neigungswinkel verstellbar
- mit rundem Dauermagnet 15 kg
- Fuß \varnothing 50 x 10 mm, M4
- Höhe 250 mm



30,-
Euro
Bestell.-Nr.: 86070022

Uranusz

Szerszám Kereskedőház Kft.
1103 Budapest, Noszlopy u. 16/b.
Telefon: +36 1 260 30 30
www.uranusz.hu

Szerszámban a mérce®